

# Holland, te voet!

De Stelling van Amsterdam kreeg in 1996 een vermelding op de Werelderfgoedlijst ([www.stellingvanamsterdam.nl](http://www.stellingvanamsterdam.nl)), in 1999 gevolgd door de droogmakerij De Beemster ([www.beemsterinfo.nl](http://www.beemsterinfo.nl)).

Laag Holland is uw bezoek dus meer dan waard! Voor elk van de in deze folder genoemde 19 wandelroutes kunt u informatie en routekaartjes op internet terugvinden. De websites zijn bij de routes vermeld.

Voor activiteiten in het gebied, ook andere dan het maken van wandeltochten, kijkt u op [www.laagholland.nl](http://www.laagholland.nl) en [www.laagholland.com](http://www.laagholland.com).

Provincie Noord-Holland, december 2011

#### COLOFON

Deze folder is een uitgave van Laag Holland.  
Grafische verzorging: Provincie Noord-Holland, MediaProductie.  
2.000 exemplaren.

 Provincie  
Noord-Holland

 Laag  Nationaal Landschap  
Holland

## 19 wandelroutes Laag Holland

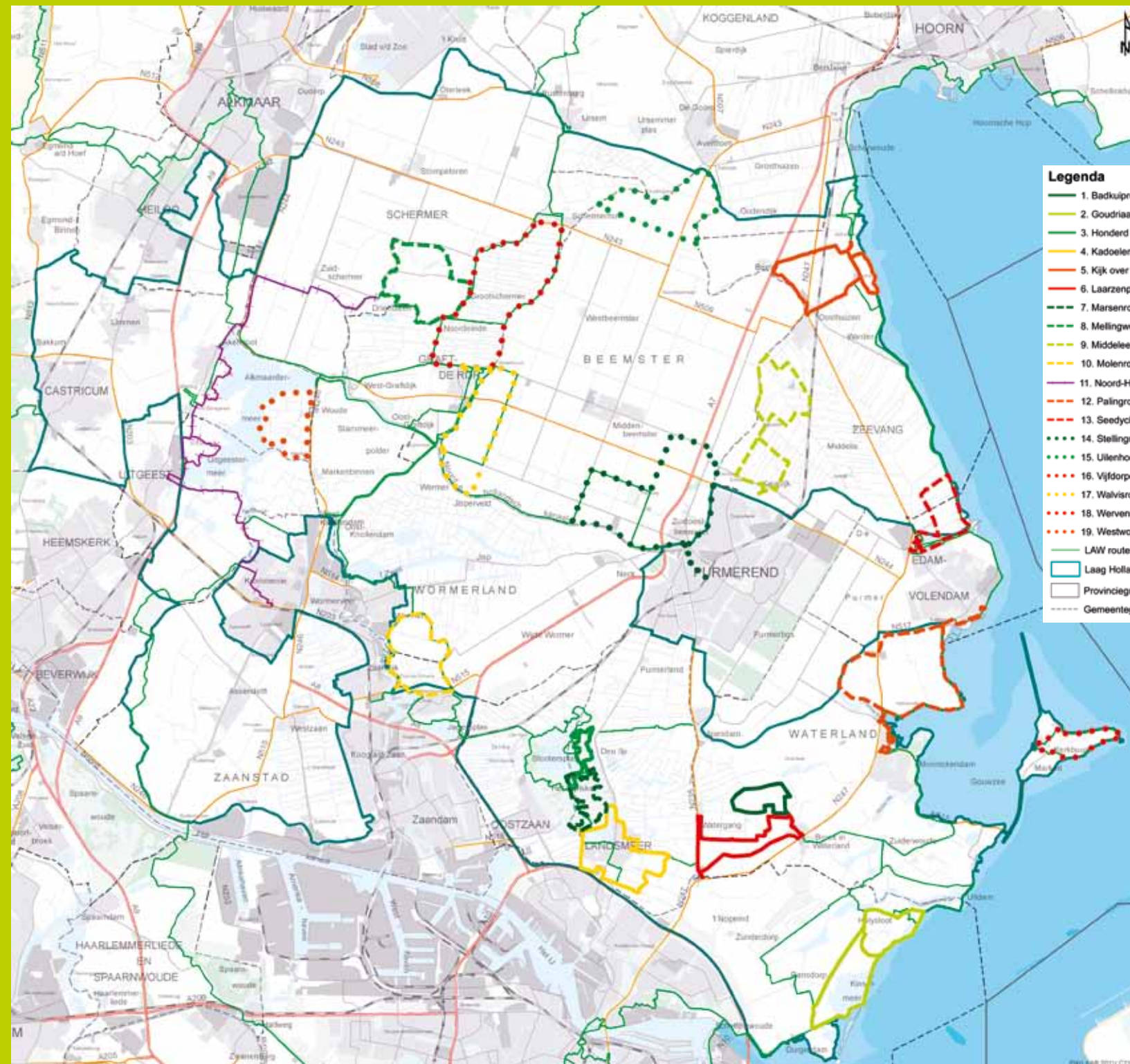
# Maak kennis met Laag

Het Nationaal Landschap Laag Holland is een uniek oer-Hollands landschap tussen de steden Alkmaar, Hoorn, Amsterdam en Zaanstad. Een gebied met zowel veenweiden als droogmakerijen. Mens en natuur hebben in Laag Holland samengewerkt om iets heel moois onder de zeespiegel te maken. Dat vind je terug in de openheid, de prachtige rechte lijnen, en de beschermde stads- en dorpsgezichten. Daarom is Laag Holland een Nationaal Landschap, één van de twintig in Nederland.

Gelegen in de noordelijke Randstad verschaft het landschap rust, ruimte en groen. Samen met natuurorganisaties beheren agrariërs het gebied, dat onder andere door de openheid bekend staat om zijn grote diversiteit aan weidevogels.

Twee van de acht Nederlandse vermeldingen op de Werelderfgoedlijst van VN-cultuurorganisatie Unesco liggen in Laag Holland. Dat onderstreept de grote historische betekenis van het gebied: oud, mooi en uniek in de wereld.





## Negentien wandelroutes in het nationaal landschap Laag Holland

Nr	Naam	Km	Korte beschrijving	Informatie en routekaartjes op internet
1	Badkuiproute	6	De Badkuiproute is een rondwandeling over de grasdijk van de drooggemaakte Noordmeer, een diepgelegen polder die sterk doet denken aan een lege badkuip. Het oude land aan de andere kant van de ringdijk is een open veenweidegebied, omzoomd door riet. Deels boerenland, deels natuurreserveaat. De route is in het broedseizoen niet toegankelijk.	<a href="http://www.landschapwaterland.nl">www.landschapwaterland.nl</a>
2	Goudriaanroute	12	De Goudriaanroute brengt u langs droogmakerijen, meren, landwegen ('gouwen') en tot lange plassen uitgedijde veenstromen ('dieën'). Via een weilandpad en een hoge zeedijk loopt u weer terug naar uw startpunt. Er bestaat een inkortmogelijkheid via de zuidoek van de Blijkmeerpolder (deels onverhard); de route is dan 8 km.	<a href="http://www.landschapwaterland.nl">www.landschapwaterland.nl</a>
3	Honderd Morgenroute	7	Deze route loopt door de natuurgebieden De Belt en De Blokken in Het Twiske. In De Blokken grazen Schotse Hooglanders en is een weite waar in juni veel rietorchissen bloeien. Het woord "morgen" in de naam van deze route verwijst naar een oude oppervlakteaanduiding. Een "morgen" was vroeger zoveel land als op één morgen geploegd kon worden.	<a href="http://www.hettwiske.nl">www.hettwiske.nl</a>
4	Kadoelenroute	10	De Kadoelenroute is een rondwandeling door het veenweidegebied van Landsmeer, over de verharde ringdijk van het recreatiegebied Het Twiske, langs veenstromen en waterplassen. Een tocht met contrasten, vanuit de bruisende stadsrand naar rust en ruimte.	<a href="http://www.landschapwaterland.nl">www.landschapwaterland.nl</a>
5	Kijk over Kogenroute	11	Dit is een gemarkeerde rondwandeling over de dijken rond de Kleine Koog, de Grote Koog en de Rietkoog. De hele wandeling kan worden afgelegd over grasdijken. Tevens ligt er vaak een verharde weg of fietspad. In het broedseizoen zijn delen van de route afgesloten. Alternatieve gele routemarkeringen wijzen u dan de weg.	<a href="http://www.landschapwaterland.nl">www.landschapwaterland.nl</a>
6	Laarzenpadroute	10	De Laarzenpadroute is een rondwandeling vanuit Broek in Waterland langs de Broekervaart en dwars door het natuurreserveaat het Varkensland. Vanaf het schilderachtige dorp Watergang neemt u het oude kerkepad naar Broek in Waterland terug. De overstapjes en bruggen zijn met witte palen gemarkeerd. De route is in het broedseizoen niet toegankelijk.	<a href="http://www.landschapwaterland.nl">www.landschapwaterland.nl</a>
7	Marsenroute	8	Een wandeling door het recreatiegebied Het Twiske. Door boerenland, maar ook over een groene heuvel en langs ruige weiden, een oude sluis en dijkdoorbraakjes.	<a href="http://www.hettwiske.nl">www.hettwiske.nl</a>
8	Menningweewandeling	10	Deze route gaat door de Eilandspolder. Grasdijken, ringvaarten en dwars door de weilanden. U kunt hobbelige en drassige stukken tegen komen.	<a href="http://www.natuurwegwijzer.nl">www.natuurwegwijzer.nl</a> <a href="http://www.landvanleegwater.nl">www.landvanleegwater.nl</a>
9	Middeleeuwse sporenpad	13	Deze tocht gaat door de oude veenpolder De Zeevang. Hier vindt u talrijke sporen uit het verleden zoals oude veenriviertjes, slingerdijken en lintdorpen. Tussen Middellie en Hobrede treft u een zelfbedieningspontje aan. In het broedseizoen is het onverharde pad tussen Middellie en Hobrede afgesloten en wordt het pontje uit de vaart genomen.	<a href="http://www.landschapwaterland.nl">www.landschapwaterland.nl</a>
10	Molenroute	8,5	De Molenroute is een rondwandeling via de Zaanse Schans met zicht op monumentale gebouwen aan de Zaan en de ringdijk van droogmakerij De Enge Wormer naar de Kalverpolder en door het eeuwenoude Zaanse vaardorp Haaldersbroek. De route kan ingekort worden via een doorsteek door de Kalverpolder: het onverharde Schanzzichtpad (circa 1.100 meter, in broedseizoen afgesloten).	<a href="http://www.landschapwaterland.nl">www.landschapwaterland.nl</a>
11	Noord-Hollandpad, etappe 8.	22	Deze etappe van het Noord-Hollandpad loopt van Driehuizen naar Krommenie.	<a href="http://www.noordhollandpad.nl">www.noordhollandpad.nl</a>
12	Palingroute	14	De Palingroute is een afwisselende rondwandeling langs de randen van de oude veenpolder Katwoude.	<a href="http://www.landschapwaterland.nl">www.landschapwaterland.nl</a>
13	Seedyckroute	8,5	De Seedyckroute is een rondwandeling vanuit Edam door deze voormalige Zuiderzeestad, dwars door het boerenland (Zeedamppad) en over de robuuste (Zuider)Zeedijk.	<a href="http://www.landschapwaterland.nl">www.landschapwaterland.nl</a>
14	Stellingroute	16	De Stellingroute is een rondwandeling langs enkele verdekt gelegen forten in de Stelling van Amsterdam. De Stellingroute biedt u vanaf de hoge ringdijk goed zicht op de wijde en diepe Beemster: deze droogmakerij ligt ruim vijf meter lager dan de dijkkruin!	<a href="http://www.landschapwaterland.nl">www.landschapwaterland.nl</a>
15	Uilenhoekroute	10,5	De Uilenhoekroute is een gemarkeerde rondwandeling over de Beemsterringdijk met een doorsteek dwars door De Beemster. De route is in te korten tot 5,5 km. De onverharde delen van de Beemsterringdijk zijn vaak hobbelig of modderig. Op veel punten moet u met behulp van overstapjes over hekken klimmen.	<a href="http://www.landschapwaterland.nl">www.landschapwaterland.nl</a>
16	Vijfdorpenwandeling	14	Deze wandeling voert u rond het oostelijke en oudste deel van de Eilandspolder. In de maanden juli, augustus en september is een pad dwars door de weilanden opengesteld waardoor u de route kunt halveren. U komt hobbelige en drassige stukken tegen op de grasdijken.	<a href="http://www.natuurwegwijzer.nl">www.natuurwegwijzer.nl</a> <a href="http://www.landvanleegwater.nl">www.landvanleegwater.nl</a>
17	Walvisroute	10	De Walvisroute is een rondwandeling afwisselend over rechte wegen en de slingerende ringdijk van de Beemster, die mooi contrasteert met de grillig gevormde veenweidegebieden rondom.	<a href="http://www.landschapwaterland.nl">www.landschapwaterland.nl</a>
18	Wervenroute	7	De Wervenroute is een rondwandeling over het voormalige eiland Marken.	<a href="http://www.landschapwaterland.nl">www.landschapwaterland.nl</a>
19	Westwouderpolderroute	7	Deze wandelroute loopt op de rand van de vogelryke Westwouderpolder langs het Alkmaarder- en Uitgeestermeer.	<a href="http://www.alkmaarder-enutgeestermeer.nl">www.alkmaarder-enutgeestermeer.nl</a>